



●情報

学 校	都内 私立中高 D学園
空調対象床面積	1008㎡ 天井10m
負 荷	170 W/㎡
設 置 機 器	5馬力天吊り6台、6馬力天吊り5台 (計60馬力)
体 育 館 用 途	体育・部活・集会

令和3年度東京都私学財団
助成金採択



▲授業中、ブルーシート内で工事実施

●機器選定

アリーナフロアが地下であること、全校集会での使用や卓球・バドミントンを競技するため、室内機1台当たりを5馬力相当へ落とし風の影響を考慮しました。風の影響のない競技時は室内機の前エア一搬送ファンを稼働し、風量アップで省エネ効果と体感温度を下げる設計をしました。地域の騒音規制をクリアするために室外機に防音ダクトを装着し、公害対策にも取り組みました。工期が限られるため、ブルーシート・コーンで授業と作業場を区切り、安全作業に努めました。



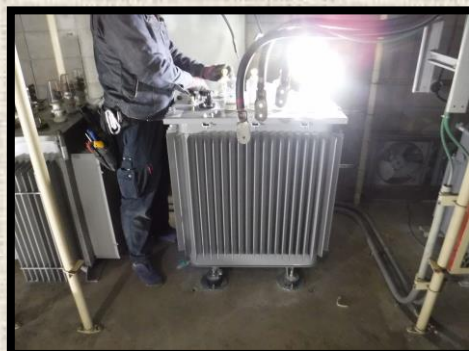
▲一体型防球ガード



▲エア一搬送ファンによる
風量補助



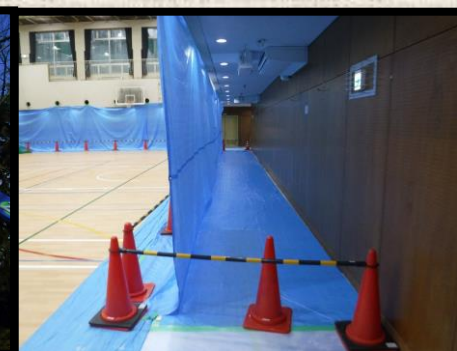
▲地域騒音規制対策の防音ダクト



▲受電設備増強工事



▲クレーン揚重作業



▲授業・工事同時進行

●お客様の声

東京都私学財団の助成金を申請し、熱中症対策、災害時に避難所として提供するために空調機を新設しました。授業・部活、さらには床の張替え作業も重なり限られた中でうまくやってくれました。助成金の提出資料も手慣れたもので、不安はありませんでした。設置後初めての夏が来るのが生徒たちも含め楽しみです。